

#TUSCANYTOGETHER



Accogliere i cicloturisti

Sovicille

30 Gennaio 2026

Gianguido Flammini

TOSCANA
RINASCIMENTO SENZA FINE

visittuscany.com

Il lavoro svolto

Nel 2021, quando il lavoro è iniziato, erano stati pubblicati su Visit Tuscany **circa 4000 km di itinerari**, non omogenei nelle descrizioni, nelle immagini e nei dati tecnici. Da allora Toscana Promozione ha commissionato a ItinerAria i seguenti lavori:

- **Incontri con i tecnici** degli ambiti, per analizzare gli itinerari esistenti, raccogliere l'offerta cicloturistica e le esigenze dei vari territori.
- **Inserimento in un web-GIS** tutte le tracce GPS degli itinerari già pubblicati su Visit Tuscany e le tracce già fornite dai tecnici locali,
- **Creazione di un Foglio Google** in cui sono state riportate le caratteristiche di ogni itinerario
- **Definizione di un vademecum** per armonizzare gli itinerari tracciati dai vari ambiti e dai diversi autori, e adeguarli alle esigenze dei cicloturisti.
- **Consulenza per la progettazione della nuova piattaforma** web-GIS da integrare nel sito Visit Tuscany, definizione della specifica del software e del tracciato record del database.
- **Formazione e assistenza ai tecnici degli ambiti** per illustrare il vademecum e le modalità di inserimento degli itinerari su Visit Tuscany.
- **Verifica e tracciatura sul campo di alcuni itinerari di collegamento** tra più ambiti, come la CicloVia Francigena e la Traversata della Costa Toscana.
- **Assistenza tecnica nella fase di inserimento** dei dati,
- **Verifica e reinserimento degli itinerari prima dell'inserimento** su Visit Tuscany.

Dettagli degli itinerari

1	Data creazione	Ambito	nome	Stato su Make	Autore/link a progetti esterni	Note sulle Foto	Tipologia itinerario	lunghezza	ip. Tecnici	mp. Fisic	Note Itineraria
	16/05/2025	Chianti	In Mountain bike nel Chianti fiorentino	Pubblicato			M	44	I	I	dubbio di passaggio.
290	16/05/2025	Chianti	Alla scoperta dei luoghi di Niccolò Machiavelli	Pubblicato		Foto non idonea a un itinerario ciclistico	S+G	21	F	F	Aggiunti i dati altimetrici al GPX - aggiunta durata e periodo; modificato da G+M a S+G
291	16/05/2025	Chianti	Da Greve in Chianti a Montefioralle e Panzano	Pubblicato		Foto non idonea a un itinerario ciclistico	G	17	F	M	Aggiunti i dati altimetrici al GPX - aggiunta durata e periodo; modificato da G+M a G; Modificato il testo per aggiungere alcune indicazioni
292	16/05/2025	Chianti	La scalata ai Monti del Chianti in bicicletta	Pubblicato		Foto non idonea a un itinerario ciclistico	G+M	52	M	I	Aggiunti i dati altimetrici al GPX - aggiunta durata e periodo; modificato difficoltà tecnica da I a M
293	16/05/2025	Chianti	Da Radda in Chianti a Castellina in Chianti e ritorno	Pubblicato		Foto non idonea a un itinerario ciclistico	G	38	M	M	Aggiunti i dati altimetrici al GPX - aggiunta durata e periodo;
294	16/05/2025	Chianti	Da Vagliagli a Radda in Chianti: variante al percorso dell'Eroica	Pubblicato		Foto non idonea a un itinerario ciclistico	G	31	M	M	Allungata la traccia per chiudere l'anello; Aggiunti i dati altimetrici al GPX; aggiunta durata e periodo; modificato da G+M a G
295	05/08/2025	Firenze	Intorno a Firenze	Pubblicato		Foto Gianguido Flammini	S+G	83	I	I	Riadattato e riscritta la descrizione, ripulita la traccia da alcuni errori e cambiato il punto di partenza, definiti tutti i parametri.
296	05/08/2025	Pluriambito	Da Pisa al cuore della Toscana	Da Tradurre (pubblicato)		Foto Gianguido Flammini	S+G	122	I	I	Riadattato e allungata la descrizione, ripulita la traccia da alcuni errori, definiti tutti i parametri
297	09/12/2025	Firenze	Da Firenze all'Abbazia di Vallombrosa e ritorno	pronto per la pubblicazione		Foto Gianguido Flammini	S	146	M	I	
298	08/01/2026	Versilia	Dalla Versilia al Cipollaio e al Vestito	In revisione			S	65			
299	08/01/2026	Valdinievole	Il giro della Svizzera Pesciatina	In revisione	Itineraria - Flammini	Foto Gianguido Flammini	S	62	M	I	
300	08/01/2026	Firenze	Gran Tour dei colli Fiorentini	In revisione			S	106			
301											
302											
303											
304							Totale KM	19143,5			

Abbiamo creato un Foglio Google in cui abbiamo catalogato tutti gli itinerari inseriti.

Per ogni itinerario abbiamo conteggiato i chilometri, la tipologia di bici, il livello di difficoltà, ecc.

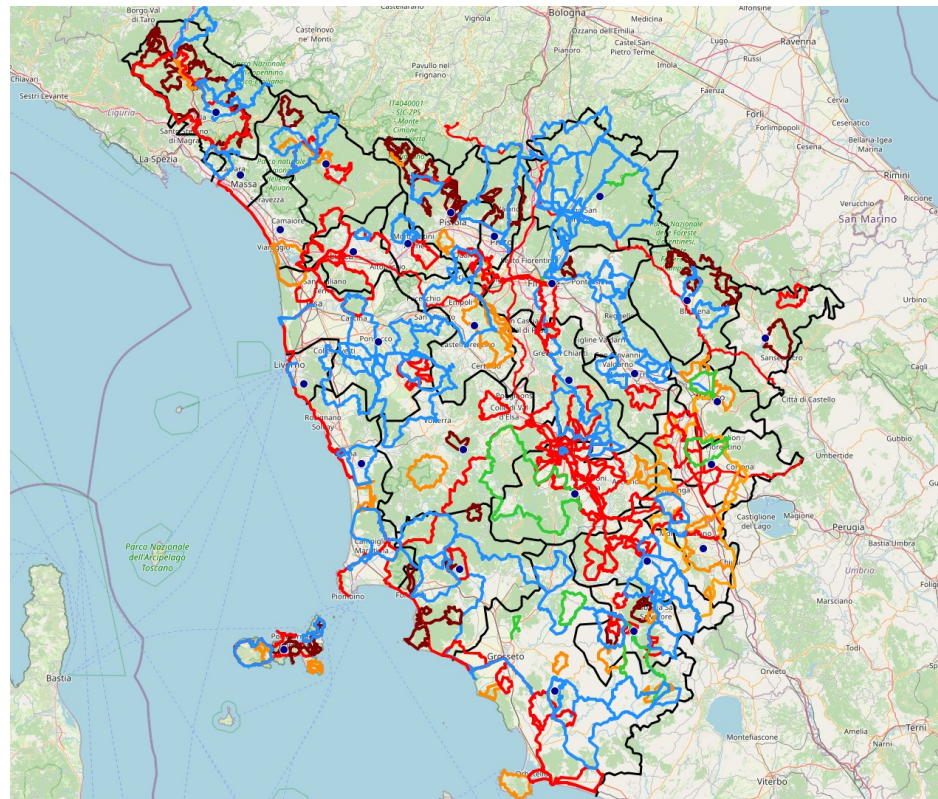
Nel gennaio 2026 siamo arrivati a **299 itinerari, per 19.143 km.**

La mappa d'insieme

Una mappa web-GIS con tutti gli itinerari permette una visione d'insieme per tipologie di bici e difficoltà:

- Blu = Itinerari Strada
- Verde = Itinerari Strada/Gravel
- Rosso = Itinerari Gravel
- Arancione = Gravel/MTB
- Marrone = MTB

Ogni tipologia è suddivisa in layer separati per itinerari facili / medi / difficili oltre a layer per i grandi percorsi pluriambito



Le dimensioni della rete

Suddivisione per tipologie di bici.

I 19.143 km sono suddivisi come segue:

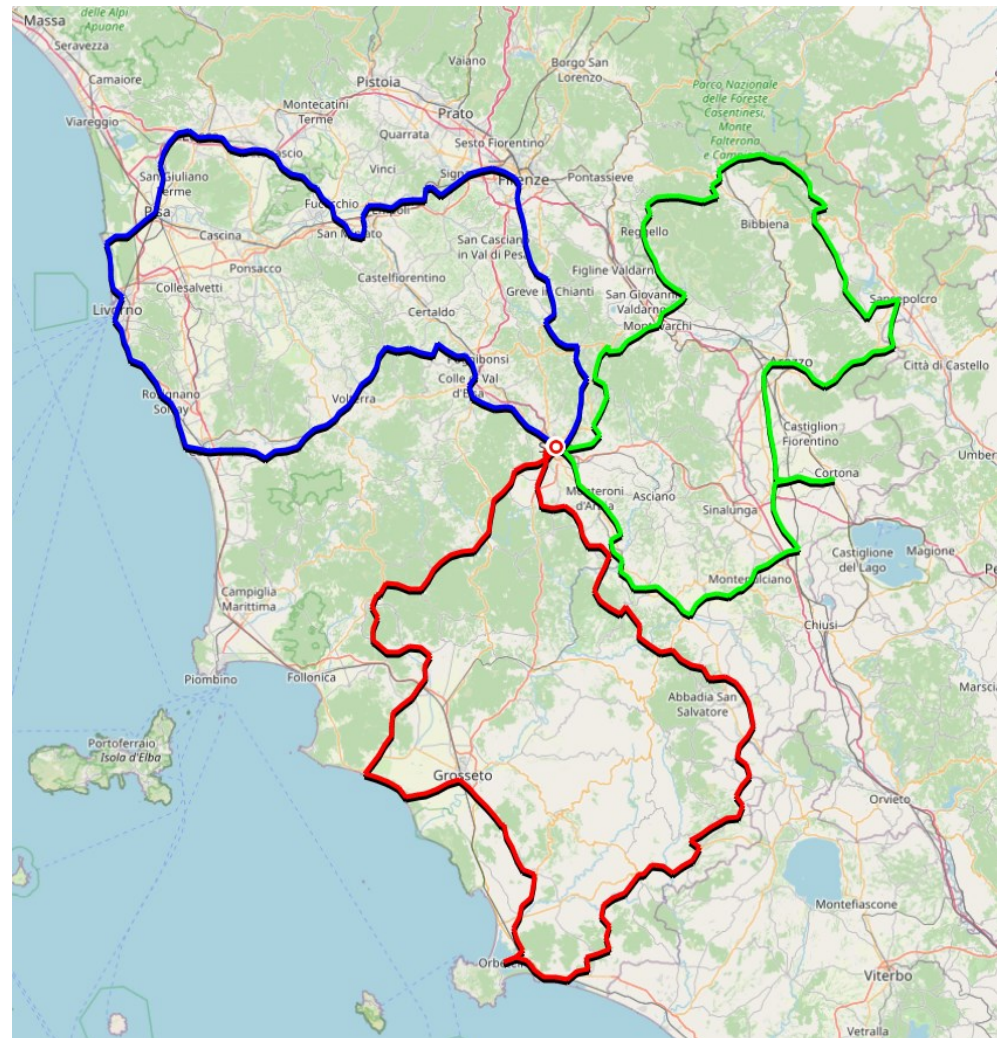
- **Strada:** 6700 km
- **Strada/Gravel:** 1438 km
- **Gravel:** 6492 km
- **Gravel/Mountain bike:** 2065 km
- **Mountain Bike:** 2448 km

Le discipline estreme (Downhill; Freeride; Enduro, etc) sono segnalate nei Bike Park (es. Amiata Freeride, Abetone Gravity Park, etc)

I tre Gran Tour

Abbiamo tracciato 3 grandi anelli (Grand Tour) per collegare le principali località turistiche della Regione. Tali anelli sono stati progettati integrando percorsi già suggeriti dagli ambiti territoriali con raccordi di nostra progettazione.

- **Gran tour nord – 397 km** (Siena-Poggibonsi-San Gimignano-Volterra-Livorno-Pisa-Lucca, - San Miniato-Firenze- traversata del Chianti fino a Siena)
- **Gran tour sud – 442 km** (Siena-Murlo-Montalcino-Castelnovo dell'Abate-Radicofani-Sorano-Pitigliano-Manciano-Capalbio-Grosseto-Massa Marittima-Sovicille-Siena)
- **Gran tour est – 455 km** (Siena-Gaiole in Chianti-Montevarchi-Reggello-Pratovecchio-Chiusi della Verna-Caprese Michelangelo-Anghiari-Sansepolcro-Arezzo-Cortona-Montepulciano-Pienza-Bagno Vignoni-San Quirico-Buonconvento-Siena)



#TUSCANYTOGETHER



Costruire offerte per i cicloturisti

TOSCANA
RINASCIMENTO SENZA FINE
visittuscany.com

**Abbiamo un bellissimo territorio attraversato da itinerari stupendi:
basta promuoverlo per attrarre i turisti in bicicletta?**

**Promuovere una destinazione proponendo solo
territorio e itinerari è come invitare i clienti a
pranzare in un ristorante senza chef né camerieri.**

Nella dispensa ci sono ottimi ingredienti di base, ma
non tutti i clienti sono in grado di cucinarli da soli...

Il territorio, gli itinerari, i punti d'interesse sono la
materia prima, ma non bastano.

**Dobbiamo selezionare, formare e gestire uno staff
in grado di «cucinare» prodotti turistici adatti ai
turisti «slow».**



Cos'è un ecosistema

Un ecosistema è un sistema composto da **una comunità di organismi viventi che interagiscono tra loro e con l'ambiente fisico in un determinato spazio.**

Queste interazioni includono **scambi di energia e di nutrienti** che permettono al sistema di funzionare e mantenersi in equilibrio.



Cos'è un ecosistema turistico?

Un **ecosistema turistico** è un sistema complesso in cui **interagiscono** diversi attori, risorse, e dinamiche legate al turismo in un territorio. Include:

- **Elementi naturali e culturali:** paesaggi, biodiversità, siti storici, tradizioni locali.
- **Infrastrutture:** sentieri, mulattiere, piste ciclabili, strade, alloggi, punti informativi.
- **Operatori turistici e fornitori di servizi:** albergatori, guide, ristoratori, organizzatori di eventi.
- **Comunità locali:** residenti che vivono e lavorano nel territorio.
- **Politiche e governance:** regolamentazioni, piani di sviluppo turistico, tutela ambientale.
- **Turisti:** i fruitori finali che contribuiscono all'economia locale.

Le interazioni all'interno dell'ecosistema turistico devono garantire un equilibrio sostenibile tra sviluppo economico e rispetto dell'ambiente e delle comunità locali.



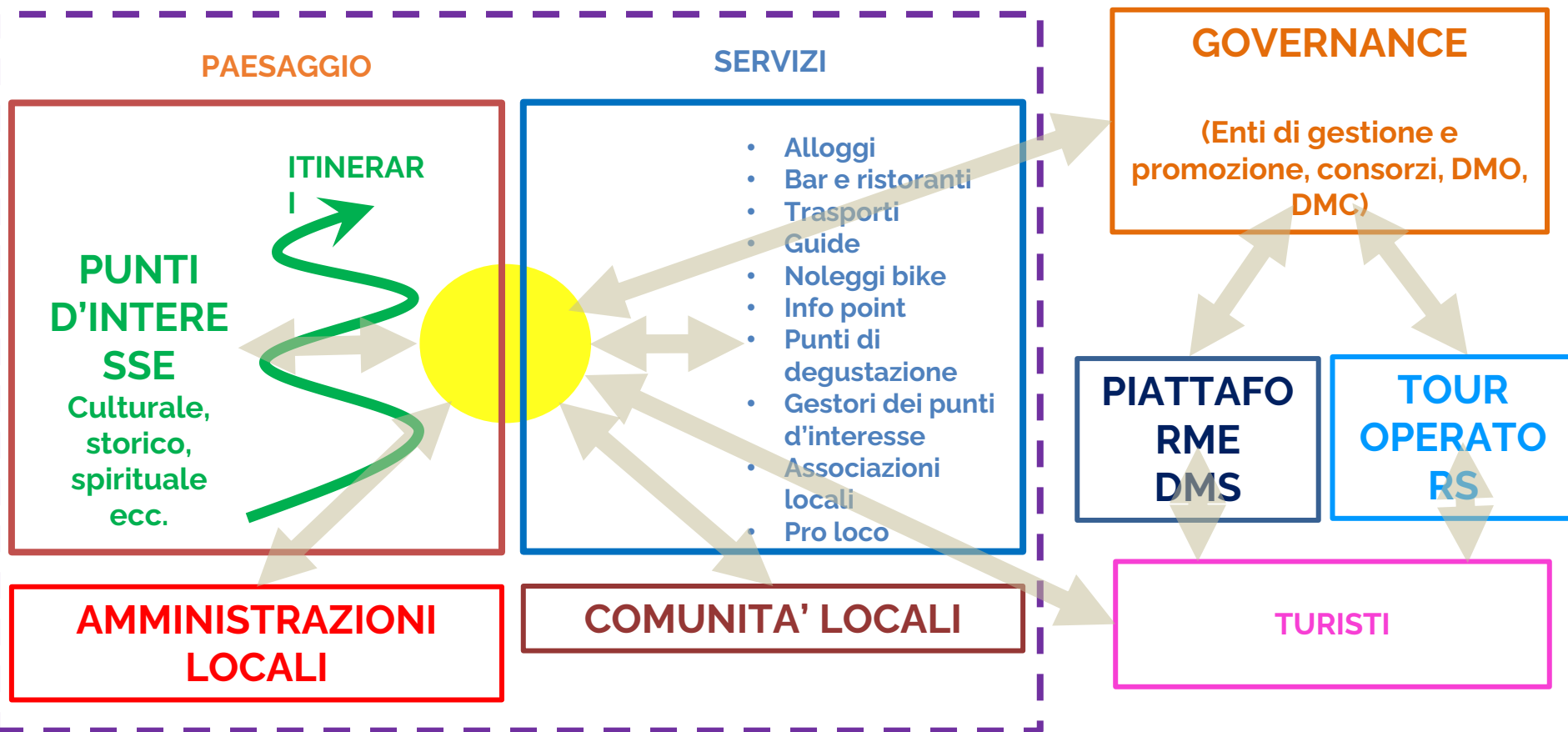
Quali sono le basi di un ecosistema turistico sostenibile?

Un ecosistema turistico ben funzionante si basa su:

1. **Equilibrio tra conservazione e sviluppo:** evitare il sovrasfruttamento delle risorse naturali e culturali.
2. **Collaborazione tra attori:** creazione di reti locali per ottimizzare l'offerta turistica.
3. **Adattabilità:** capacità di rispondere ai cambiamenti climatici, economici o sociali.
4. **Benefici equi:** distribuzione dei vantaggi economici tra gli attori coinvolti, compresa la comunità locale.
5. **Esperienze di valore:** proposte turistiche autentiche, rispettose dell'ambiente e delle tradizioni locali.

L'ecosistema turistico di una destinazione «slow»

DESTINAZIONE



#TUSCANYTOGETHER



Grazie dell'attenzione

territori@toscanapromozione.it

TOSCANA
RINASCIMENTO SENZA FINE
VISITTUSCANY.COM